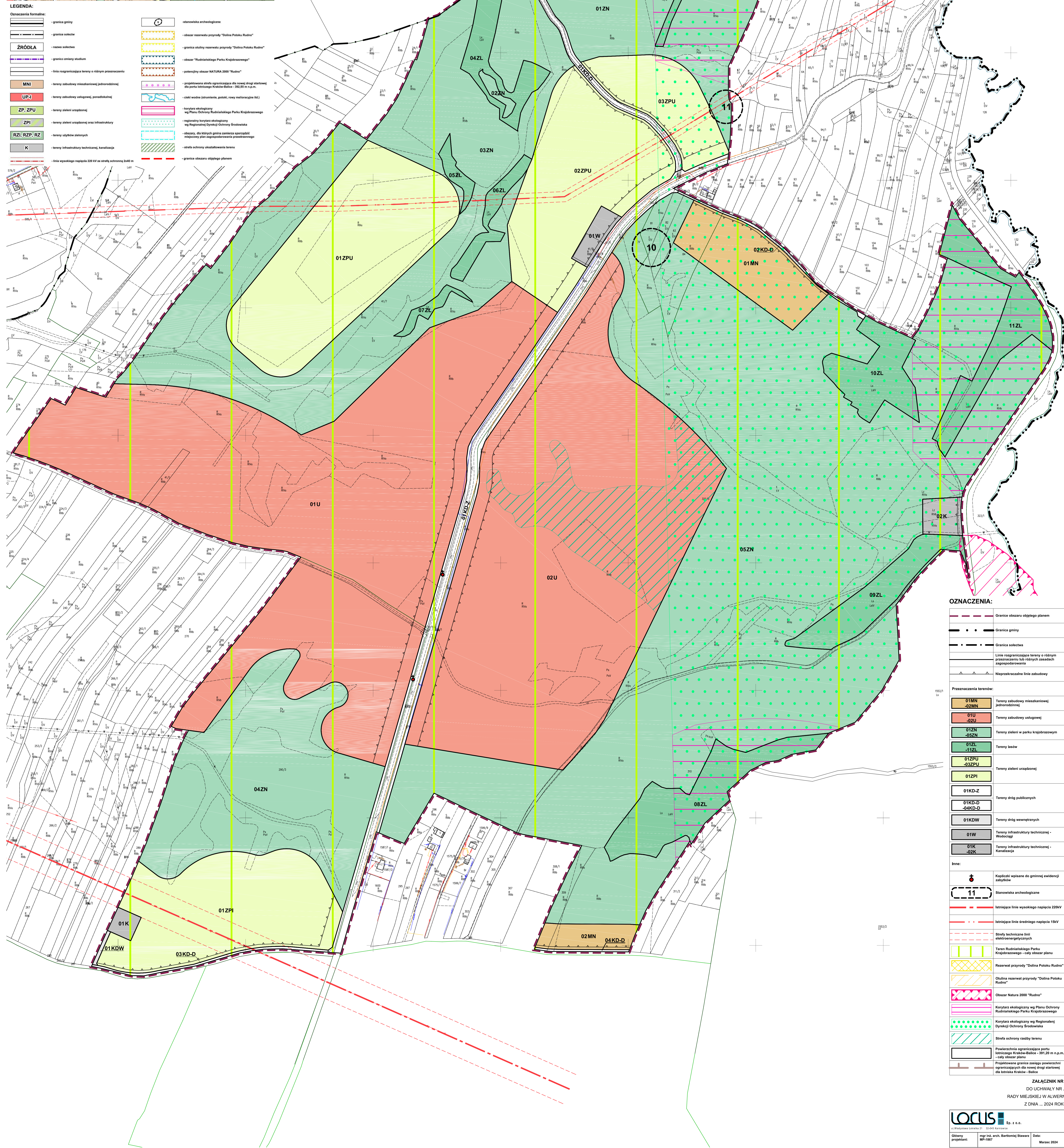


**LEGENDA:**

	- granice gminy		- stanowiska archeologiczne
	- granice sołectw		- obszar rezerwu przyrody "Dolina Potoku Rudno"
	- rezerwy sołectwa		- granica ochrony rezerwu przyrody "Dolina Potoku Rudno"
	- granice ochrony studium		- obszar "Rudno" Natura 2000 "Rudno"
	- linie rozgraniczające tereny o różnym przeznaczeniu		- polonijny obszar NATURA 2000 "Rudno"
	- tereny zabudowy mieszkaniowej (jednorodzinnej)		- projektowana strefa ograniczenia dla nowej drogi starostwej dla portu lotniczego Kraków-Balice - 302,25 m n.p.m.
	- tereny zabudowy usługowej, powiatowej		- strefa ochrony krajobrazu, parki, czoła malarzowskie B&I
	- tereny zielone urządzonej		- korytarz ekologiczny wg Planu Ochrony Rudnickiego Parku Krajobrazowego
	- tereny zielone urządzonej oraz infrastruktury		- rezerwy przyrody ekologicznej wg Regionalnej Dyrekcji Ochrony Środowiska
	- tereny zielone dotychczasowe		- obszary, dla których granice pomiarowej ograniczających dla nowej drogi starostwej dla lotniska Kraków - Balice
		- strefa ochrony ukształtowania terenu	
	- linie wysokiego napięcia 220 kV ze strefą ochronną 2400 m		- granice obszaru objętego planem



**OZNACZENIA:**

	Granice obszaru objętego planem
	Granice gminy
	Granice sołectwa
	Linie rozgraniczające tereny o różnym przeznaczeniu lub różnych zasadach zagospodarowania
	Nieprzekraczalne linie zabudowy

**Przeznaczenia terenów:**

	01MN - 02MN Tereny zabudowy mieszkaniowej (jednorodzinnej)
	01U - 02U Tereny zabudowy usługowej
	01ZN - 02ZN Tereny zieleni w parku krajobrazowym
	01ZL - 02ZL Tereny lasów
	01ZPU - 02ZPU Tereny zieleni urządzonej
	01ZPI Tereny zieleni urządzonej
	01KD-Z - 04KD-D Tereny dróg publicznych
	01KD-W Tereny dróg wewnętrznych
	01W Tereny infrastruktury technicznej - Wodociąg
	01K - 02K Tereny infrastruktury technicznej - Kanalizacja

**Inne:**

	Kartofelki wpisane do gminnej ewidencji zasiedlenia
	Stanowiska archeologiczne
	Istniejąca linia wysokiego napięcia 220kV
	Istniejąca linia średniego napięcia 15kV
	Strefy techniczne linii elektroenergetycznych
	Obszar Natura 2000 "Rudno"
	Korytarz ekologiczny wg Planu Ochrony Rudnickiego Parku Krajobrazowego
	Obszar Natura 2000 "Rudno"
	Korytarz ekologiczny wg Regionalnej Dyrekcji Ochrony Środowiska
	Strefa ochrony ukształtowania terenu
	Powierzchnia ograniczająca porty lotniczego Kraków-Balice - 302,25 m n.p.m. - cały obszar planu
	Projektowana granica pomiarowej ograniczających dla nowej drogi starostwej dla lotniska Kraków - Balice

ZALĄCZNIK NR 1  
DO UCHWAŁY NR ...  
RADY MIEJSKIEJ W ALWERNI  
Z DNIA ... 2024 ROKU